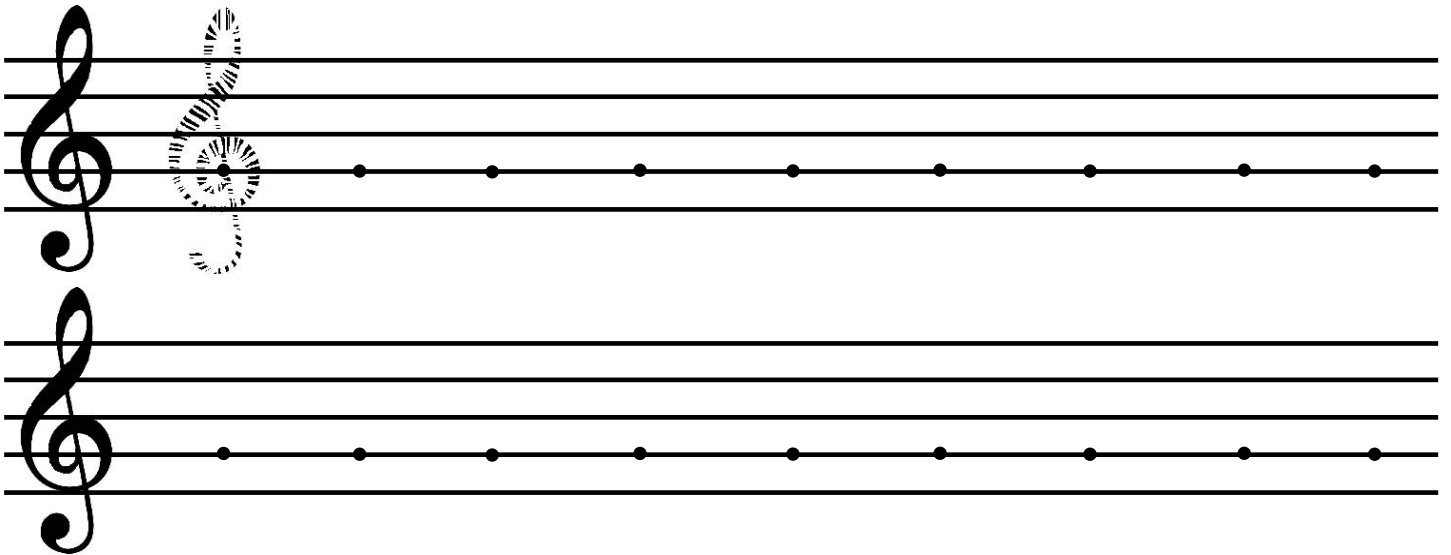


Μαθαίνω να γράφω το κλειδί του Σολ!



Ξεκινάω ΠΑΝΤΑ από τη 2η γραμμή

του πενταγράμμου, γιατί πάνω σ' αυτήν κοιμάται ο Σολ.



Αφού ο Σολ κοιμάται στη 2η γραμμή του πενταγράμμου, ανεβο-κατεβαίνω την σκάλα και βρίσκω πού κοιμούνται τα υπόλοιπα παιδιά της κυρίας Μουσικής.

